

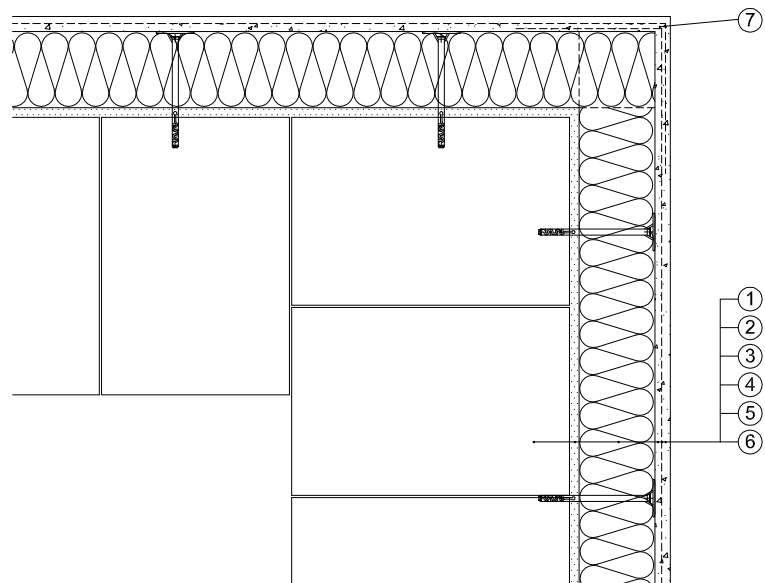
PROJEKTOVÁ A INŽENÝRSKÁ SPOLEČNOST

DESIGN AND ENGINEERING COMPANY

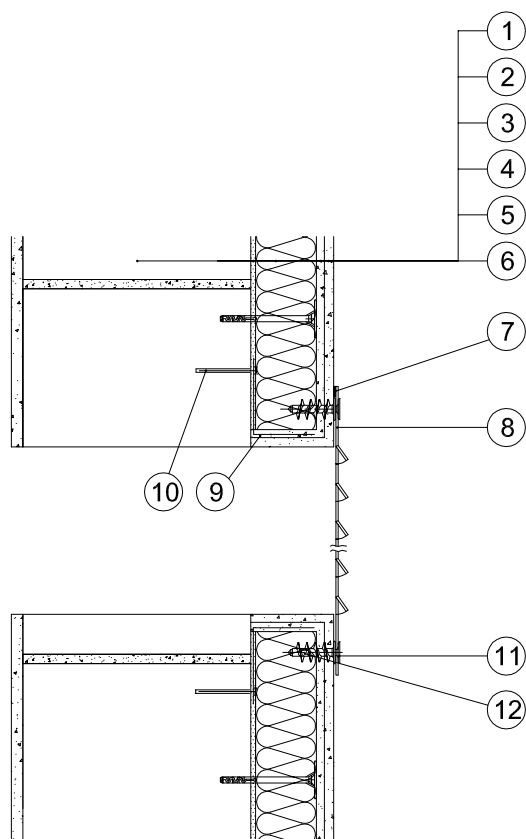


Purkyňova 79a, 612 00 Břežany  
Czech Republic  
E-mail: info@interplan.cz  
tel.: +420 541 597 544  
fax: +420 541 597 223

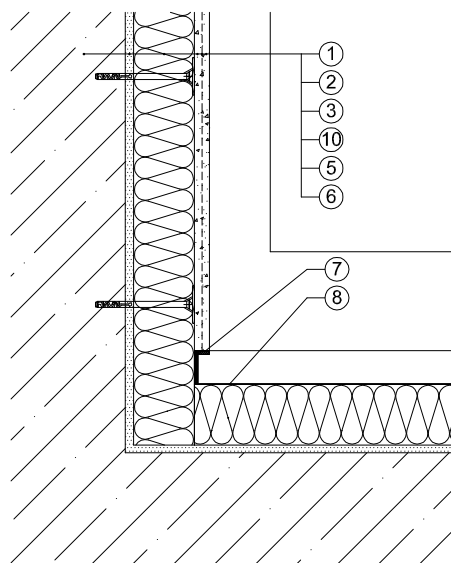
VEDOUCÍ PROJEKTANT / APPROVED ING. ARCH. BŘETISLAV HETMER			DATUM / DATE: 11/2013	
ZODPOVĚDNÝ PROJEKTANT / CHECKED ING. ARCH. BŘETISLAV HETMER			FORMÁT / SIZE: 8 x A4	
VYPRACOVAL / DRAWN ING. ARCH. BŘETISLAV HETMER			MĚŘÍTKO / SCALE: 1:1	
INVESTOR / INVESTOR SPRÁVA A ÚDRŽBA SILNIC JIHMORAVSKÉHO KRAJE			ZAKÁZKOVÉ č. / CONTRACT NO. 131135/1	
NÁZEV PROJEKTU: ZATEPLENÍ BUDOV SÚS JMK OBLASTI BLANSKO PROJECT NAME: ADMINISTRATIVNÍ BUDOVA BLANSKO			STAVEBNÍ ÚŘAD / BUILDING OFFICE BLANSKO	
SO/PS UNIT SO 01 - ADMINISTRATIVNÍ BUDOVA			PROFESÉ: DISCIPLINE: ARCHITEKTONICKO - STAVEBNÍ	
NÁZEV VÝKRESU: NOVÝ STAV DRAWING NAME: CHARAKTERISTICKÉ DETAILY			STUPEŇ: DESIGN PHASE: PROJEKT PRO STAVEBNÍ POVOLENÍ	
			SOUBOR / FILE: 131135-1-4-S001-A006	
			POŘ.NO. 006	Č.VÝKRESU / DRAWING NO. 131135/1-4-S001-A006/0
			REVIZE 0	



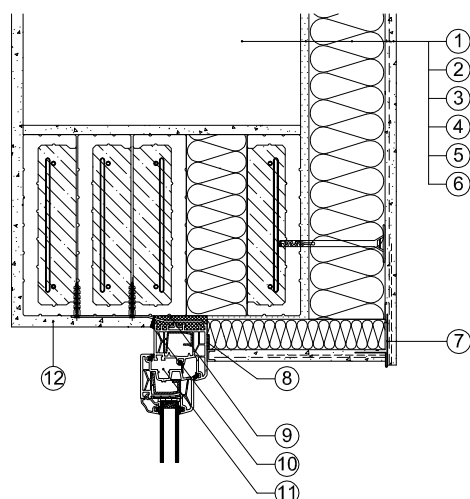
- 1 Nosná stěna (podklad)
- 2 Lepicí hmota
- 3 Izolační deska
- 4 Krycí hmota s výztužnou sítíkou ze skelné tkaniny
- 5 Penetrační nátěr
- 6 Strukturovaná omítka
- 7 Rohová lišta s výzt. sítíkou
- 8 Vystřídané přeložení desek v nároží



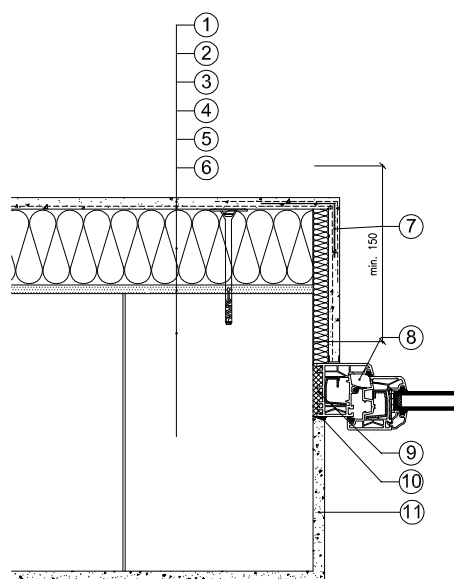
- 1 Nosná stěna (podklad)
- 2 Lepicí hmota
- 3 Izolační deska
- 4 Krycí hmota s výztužnou sít'kou ze skelné tkaniny
- 5 Penetrační nátěr
- 6 Strukturovaná omítka
- 7 Těsnící páska
- 8 Větrací Alu plech
- 9 Rohová lišta Al upr. na rozměr otvoru
- 10 Zatloukáci hmoždinka s vrutem
- 11 Nerez vrut
- 12 Spirální hmoždinka



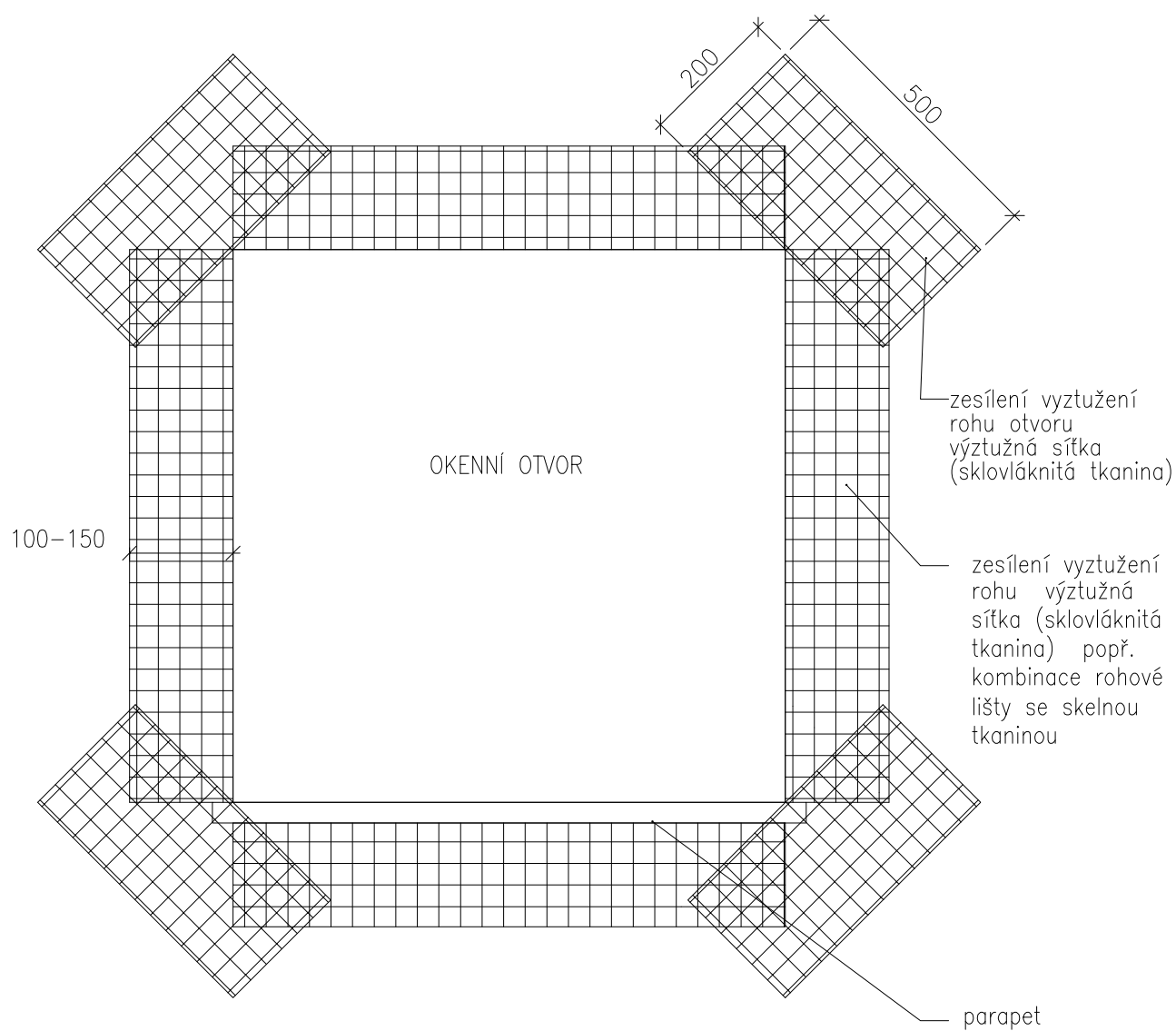
- 1 Nosná stěna (podklad)
- 2 Lepicí hmota
- 3 Izolační deska
- 4 Krycí hmota s výztužnou sítíkou ze skelné tkaniny
- 5 Penetrační nátěr
- 6 Strukturovaná omítka
- 7 Těsnící a separační páska
- 8 Parapetní plech

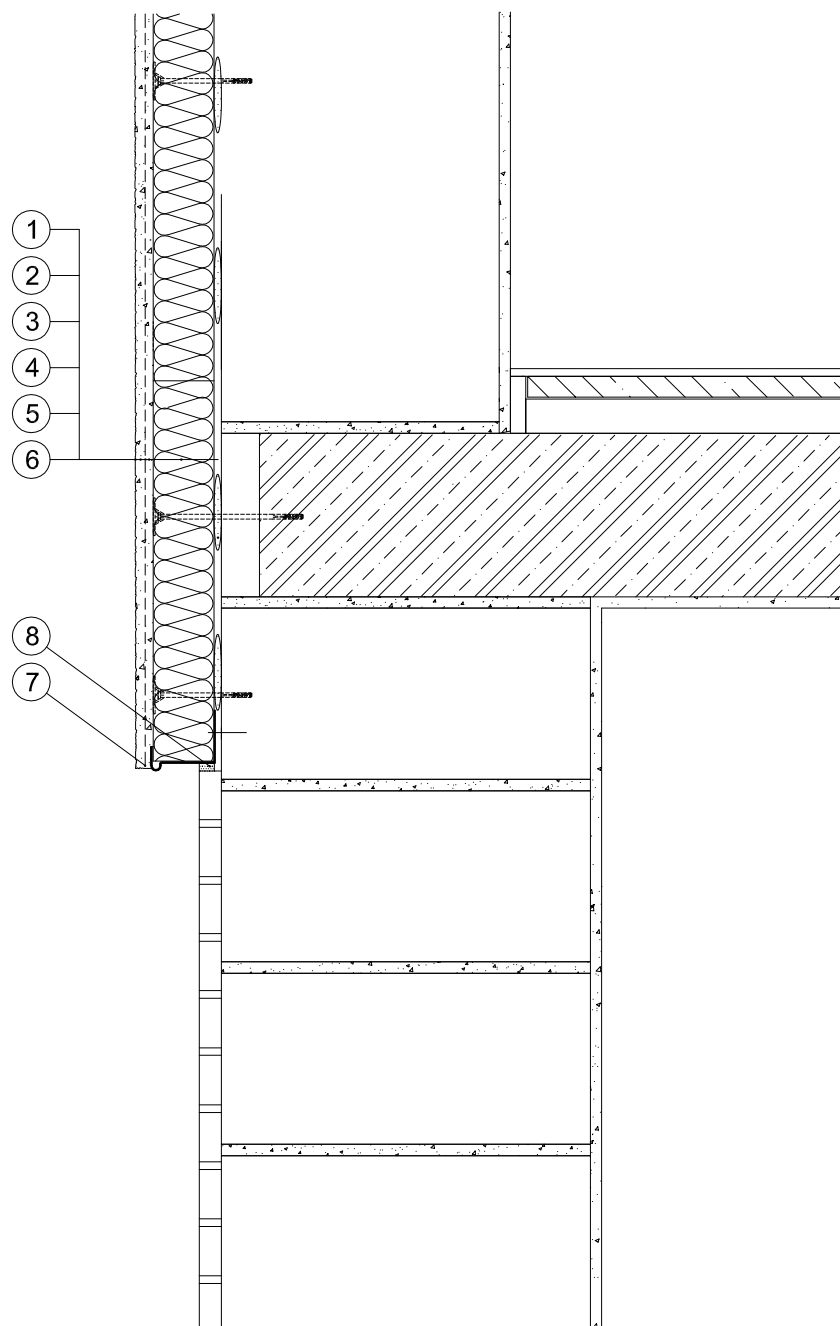


- 1 Nosná stěna (podklad)
- 2 Lepicí hmota
- 3 Izolační deska
- 4 Krycí hmota s výztužnou sít'kou ze skelné tkaniny
- 5 Penetrační nátěr
- 6 Strukturovaná omítka
- 7 Okenní lišta (nadpraží)
- 8 Těsnící páska
- 9 PUR pěna výplň mezery
- 10 Trvale pružný tmel
- 11 Okenní systém
- 12 Vnitřní omítka



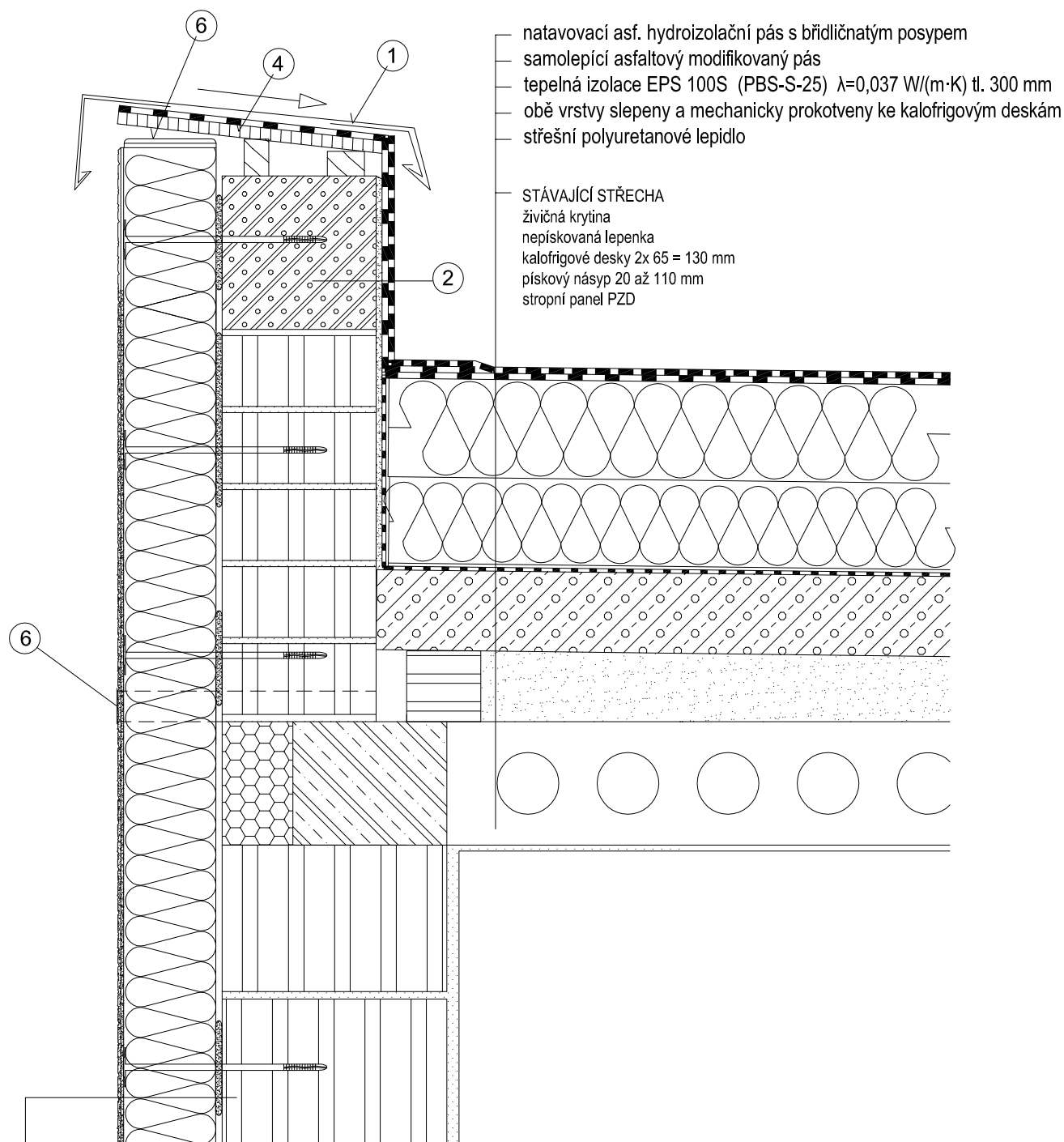
- 1 Nosná stěna (podklad)
- 2 Lepicí hmota
- 3 Izolační deska
- 4 Krycí hmota s výztužnou sítí ze skelné tkaniny
- 5 Penetrační nátěr
- 6 Strukturovaná omítka
- 7 Rohová lišta
- 8 Okenní systém
- 9 PUR pěna výplň mezery
- 10 Trvale pružný tmel
- 11 Vnitřní omítka





- 1 Lepicí tmel
- 2 Tepelná izolace
- 3 Skleněná síťovina
- 4 Stěrkový tmel
- 5 Podkladní nátěr
- 6 Omítka
- 7 Zkladní vrstva ukončena v úrovni spodní hrany soklového profilu
- 8 Trvale pružný tmel





- Lepící hmota dle definice ETICS
- Tepelný izolant EPS s grafitem
- Kotvící talířové hmoždinky
- Sklovláknitá tkanina podle definice ETICS
- Armovací hmota dle definice ETICS
- Penetrace
- Strukturovaná omítka dle definice ETICS

- 1 Oplechování atiky
- 2 Nadezdění atiky - plynosilikátové tvárnice  $v = 250\text{mm}$
- 3 Stropní konstrukce
- 4 OSB deska na impregnovaných latích kotvených do zdiva atiky
- 5 Stávající větrací otvory prodloužit přes tepelnou izolaci, uzavřít mřížkou
- 6 Armovací hmota dle definice ETICS